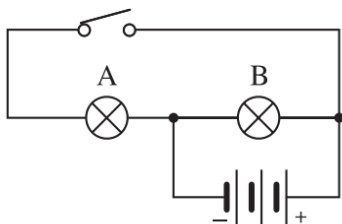


Területi fizika verseny 2014

Osztály: 8.
Dátum: 2014.04.10.

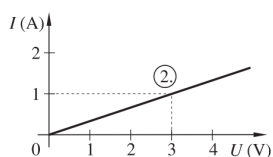
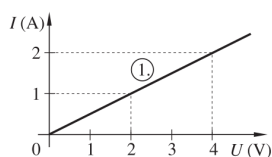
2 Melyik izzó világít?

- A csak az A
- B csak a B
- C A és B egyszerre világít
- D Egyik izzó sem világít



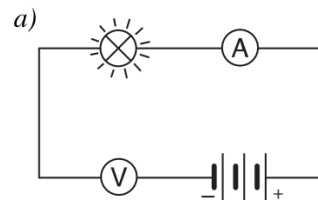
4 Melyik fogyasztó ellenállása a nagyobb?

- A 1-es
- B 2-es
- C egyenlők



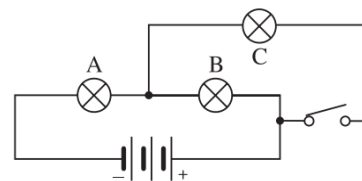
1 Mi a hiba az áramkörben?

- A Az izzónak nem kellene világítania
- B Az ampermérő nincs jól bekötve
- C A voltmérő hibásan van bekötve
- D hiányzik a kapcsoló, nélküle nem működhet az áramkör



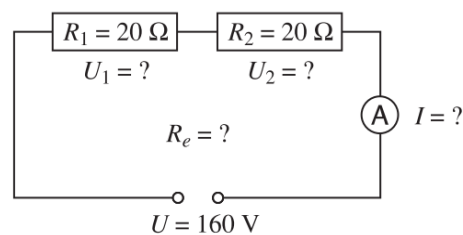
3 Az ábrán látható kapcsoló nyitott állásánál melyik izzó világít?

- A csak az A jelű
- B A és B jelű
- C csak a C jelű
- D A és B és C jelű
- E egyik sem



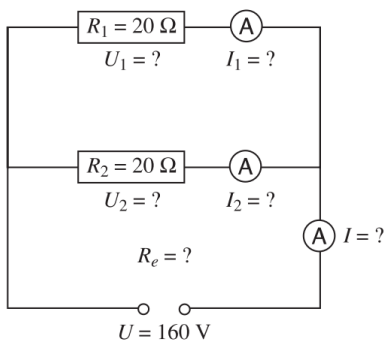
5 Az U1-es feszültség

- A 80V
- B 160V
- C 0V
- D Ezekből az adatokból nem határozható meg.



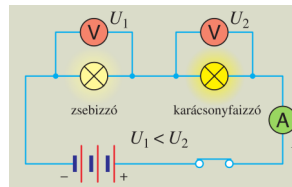
6 Igaz vagy hamis? Az U_2 feszültség 160V.

Igen
Nem

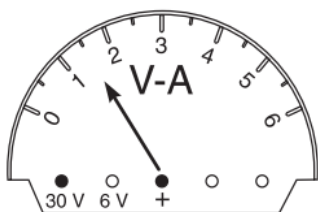


7 Miért világít jobban a karácsonyfa izzó?

- A az ábra hibás, a karácsonyfaizzó is ugyanakkora fényerővel világít, mint a másik izzó
- B mert nagyobb rajta feszültség
- C mert nagyobb rajta az áramerősség



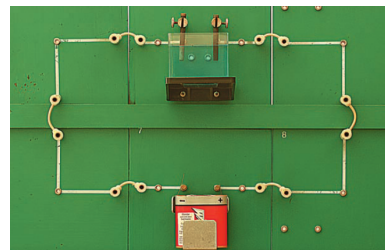
8 Mekkora feszültséget jelez a mérőműszer?



$U = \dots\dots\dots V$

9 Az egyenáram hatásai közül melyikhez tartozhat ez az ábra?

- A kémiai
- B mágneses
- C élettani
- D hő



10 Szerinted mekkora lehet egy háztartásban használatos porszívó teljesítménye?

- A 1-2 W
- B 10-20 W
- C 1000-1800 W
- D 10-20 kW



11 A villanyszámlán az egységár mellett milyen mértékegység látható?

- A W
- B kW
- C J
- D kWh



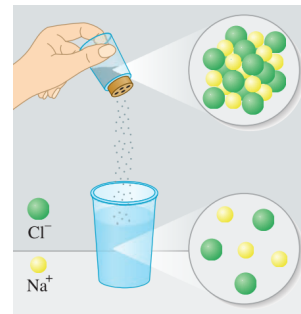
12 Melyik állatnak "van köze" az elem feltalálásához? (Galvani kísérlete)

- A nyúl
- B rák
- C hal
- D egér
- E béka
- F szarvasmarha



13 Igaz vagy hamis? A konyhasó vizes oldata nem vezeti az áramot.

- Igen
- Nem



14 Igaz vagy hamis az állítás:

Ha $\rho_1 = \rho_2$, $l_1 > l_2$, $A_1 = A_2$, akkor $R_1 > R_2$.

- Igen
- Nem



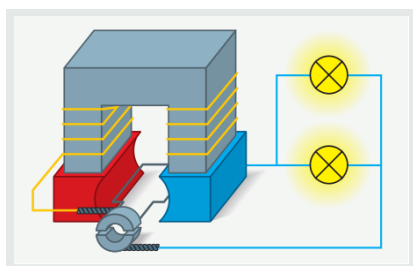
15 Az ábrán látható ledizzó élettartama hányszorosa a hagyományos izzó élettartamának?

- A kb. százszorosa
- B kb. ötszöröse
- C kb. tízszerese
- D kb. egyforma az élettartamuk, csak a fogyasztásuk különbözik



16 Melyik eszköz modelljét ismered fel az ábra alapján?

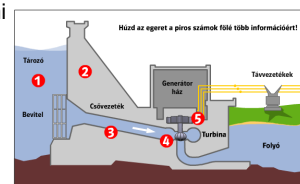
- A villanymotor
- B dinamó (generátor)
- C elektromágnes
- D olvadóbiztosíték
- E relé



17 Melyik állítás nem igaz a vízerőművekre?

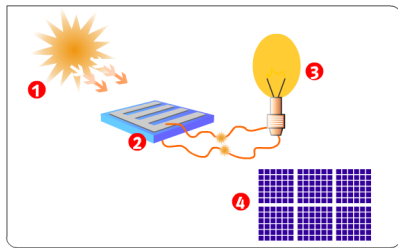
- A Egyáltalán nem termel szén-dioxidot
- B Fenntartható energiatípus, mivel a tározókat, folyókat feltöltő esők nem apadnak el
- C A gátak építése költsége nagyon alacsony

Az erőmű üzemeltetési költsége igen alacsony, így D gyakorlatilag szinte ingyen lehet benne áramot termelni



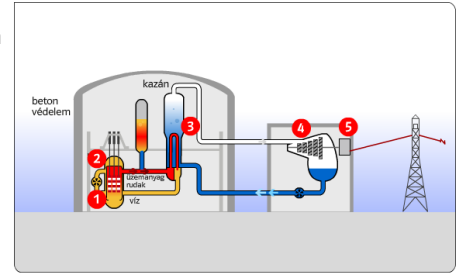
18 A napenergiával történő áramtermelés előnye, hogy egyáltalán nem jár üvegházhatást növelő szén-dioxid-kibocsátással.

Igen
Nem



19 Milyen erőművet ismersz fel az ábra alapján?

A biomassza
B hő
C szél
D atom



20 Az alábbi képeken látható híres magyar tudósok közül ki a "kakukktojás"?

